

# Clapotis-ClapoTarn

## Mon cahier d'été Pavillon Bleu



Bonjour !  
Je suis la rivière Tarn,  
tu sais celle dans  
laquelle tu te baignes.  
Et si on faisait mieux  
connaissance ?

JEUX

ACTIVITES

CONSIGNES

DIY

POUR TOUS LES ÂGES

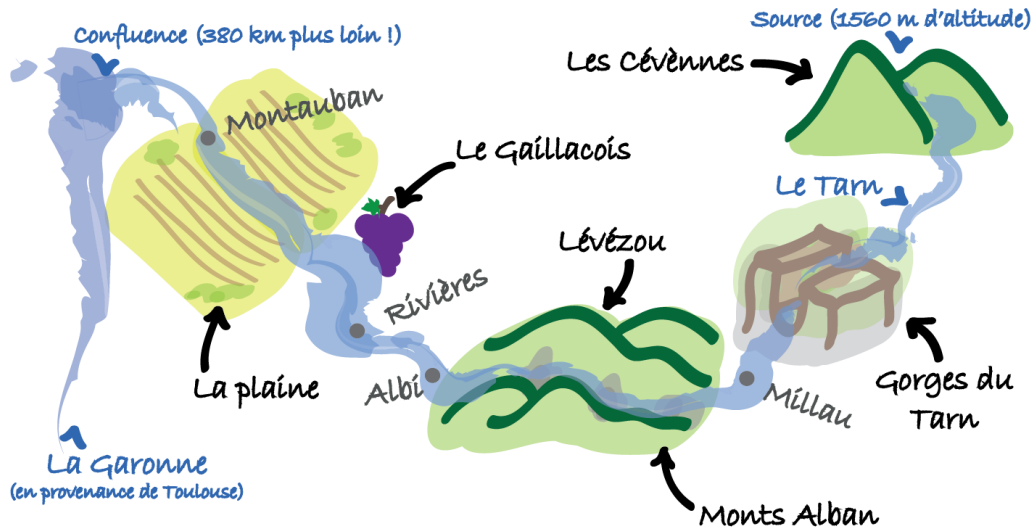


# LA RIVIÈRE TARN



## MON BASSIN VERSANT

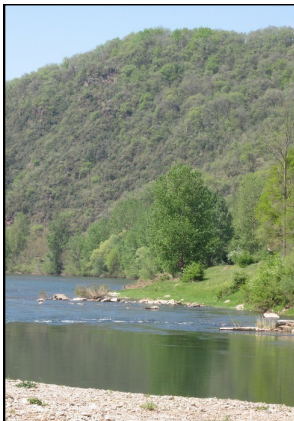
Je prends ma source à plus de 1 500 m d'altitude, au Mont Lozère et je me jette dans la Garonne près de Moissac (82) après avoir parcouru 380 km. Mon bassin versant s'étend sur 15 700 km<sup>2</sup> et couvre 8 départements (Lozère, Gard, Hérault, Aveyron, Tarn, Aude, Haute-Garonne, Tarn et Garonne).



Confluence avec la Garonne

Vallée du Tarn

Gorges du Tarn



## MON ALLIÉ : LE SYNDICAT MIXTE DU BASSIN VERSANT TARN AVAL

Le Syndicat Mixte du Bassin Versant Tarn Aval œuvre pour ma protection à travers diverses actions telles que :

 Préserver et restaurer les milieux aquatiques	 Concilier les différents usages de l'eau	 Sensibiliser	 Lutter contre les pollutions de l'eau	 Prévenir les risques	 Valoriser
---	--	------------------	---	--------------------------	---------------

## MES BAINADES

J'accueille aujourd'hui 4 baignades aménagées et surveillées :

VILLEMUR 	RIVIÈRES - AIGUELÈZE 	LES AVALATS 	TRÉBAS-LES-BAINS 
--------------	--------------------------	-----------------	----------------------

## LE PAVILLON BLEU : QU'EST CE QUE C'EST ?

Le Pavillon Bleu valorise chaque année les communes qui font des efforts pour l'environnement.

Les critères du « Pavillon Bleu » sont regroupés en 4 grandes familles :

Éducation à l'environnement	Gestion des déchets
Gestion de l'eau	Environnement général

Aujourd'hui 2 de mes 4 baignades sont labélisées Pavillon Bleu :

**Trébas-les-bains et Rivières-Aiguelèze**

# LES CONSIGNES DE NANOU POUR SE BAI GNER EN TOUTE SÉCURITÉ

## Infos Baignade

Plage d'Aiguilèze

**BAIGNADE SURVEILLÉE**  
**DE 14H30 à 19H00**  
en dehors des heures de surveillance  
**BAIGNADE INTERDITE**

Baignade en milieu naturel  
Consignes de sécurité

**LIMITER LES RISQUES DE NOYADE**

- Baigne-toi dans les zones de baignade surveillées.
- Respecte strictement les consignes de sécurité et les indications du nageur-sauveteur.
- Ne te baigne jamais seul, sans un adulte.
- Mets des brassards.
- Ne mange pas trop avant d'aller dans l'eau.
- Ne te baigne surtout pas à proximité des barrages.

**Évite l'hydrocution** : pour cela, entre progressivement dans l'eau, surtout après une exposition prolongée au soleil.

**SE PROTÉGER DU SOLEIL**



- Ne te mets pas au soleil entre 12h et 16h.
- Mets de la crème solaire régulièrement.
- Porte une casquette ou un chapeau.

**Éviter la déshydratation** : pour cela bois souvent.

**PAR MESURE D'HYGIÈNE**

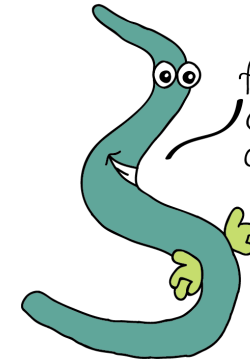
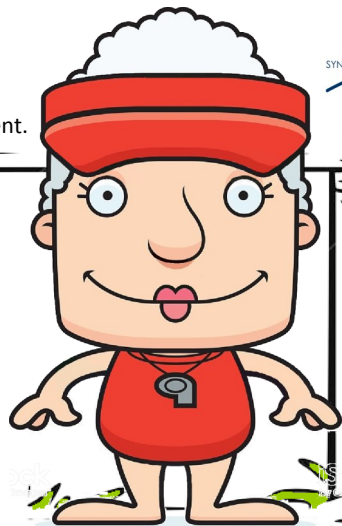
- Ne t'allonge pas à même le sol : utilise une serviette de bain ou un matelas.
- Garde la plage propre en utilisant les poubelles.
- Ne te baigne pas après une forte pluie.

**SIGNIFICATION DES FLAMMES**

-  Baignade surveillée
-  Baignade surveillée mais dangereuse
-  Baignade interdite

Numéros d'urgence : 18 ou 112

SYNDICAT MIXTE DU BASSIN VERSANT  
**Tam Avel**



As-tu bien lu les consignes de sécurité avant d'aller te baigner ?

**COCHE LA OU LES BONNES RÉPONSES**

## 1 - J'ai le droit de me baigner :

- a) Où je veux
- b) Dans les zones de baignade surveillée
- c) À proximité des barrages

## 2 - La flamme est verte, ça signifie que :

- a) La baignade est surveillée et autorisée
- b) Je peux me baigner tout seul
- c) La qualité de l'eau est bonne

## 3 - Pour me protéger du soleil :

- a) Je mets de la crème solaire
- b) J'attends 14h pour me mettre au soleil
- c) Je porte une casquette ou un chapeau

## 4 - Avant et pendant la baignade, je pense à :

- a) Boire et manger beaucoup
- b) Boire souvent et manger peu
- c) Ne pas boire et ne pas manger

## 5 - La flamme est orange, ça signifie que :

- a) La baignade est interdite
- b) La baignade est surveillée
- c) La baignade est surveillée mais dangereuse

## 6 - Pour éviter l'hydrocution :

- a) Je me jette dans l'eau
- b) J'entre progressivement dans l'eau
- c) Je me mouille les parties du corps sensibles telles que la nuque et le ventre

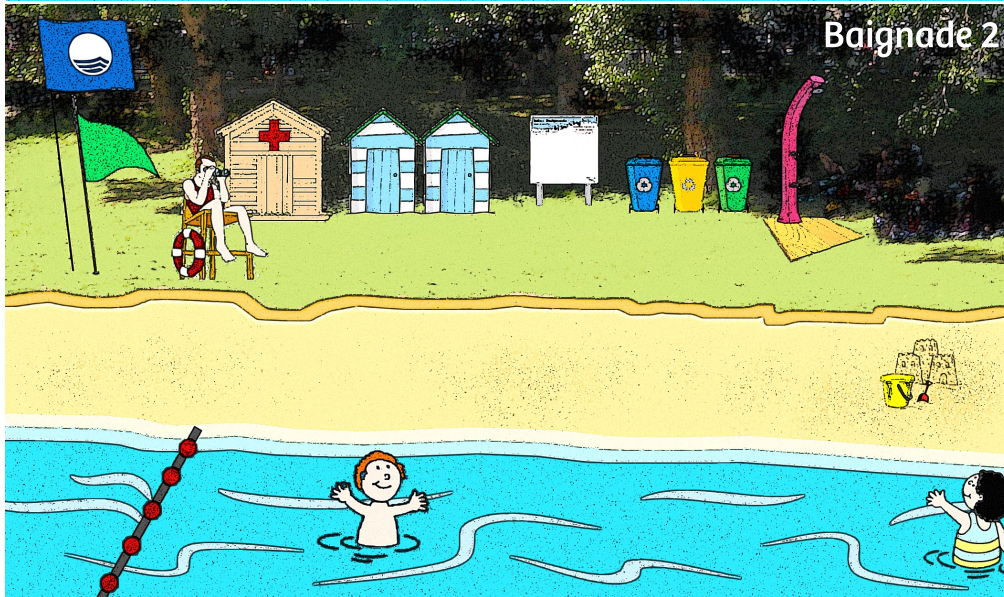
## 7 - En cas d'intervention du nageur sauveteur :

- a) Je sors immédiatement de l'eau et j'attends l'autorisation du nageur sauveteur pour retourner à l'eau
- b) Je continue à jouer dans l'eau

# SUR UNE PLAGE PAVILLON BLEU ...

JEU DES 7 DIFFÉRENCES

SAURAS-TU RETROUVER LES 7 DIFFÉRENCES QUI SE CACHENT ENTRE CES DEUX IMAGES ?



Mets-toi dans la peau du jury international Pavillon Bleu !

Après avoir trouvé les 7 différences entre les deux baignades, détermine laquelle des deux obtiendra le label ?

Pour cela complète la liste des critères Pavillon Bleu ci-dessous en mettant une croix rouge **×** lorsque le critère n'est pas respecté et un tick vert **✓** lorsque celui-ci est respecté. Si toutes les cases sont cochées d'un tick vert la baignade obtient le label Pavillon Bleu.



## QUELQUES CRITÈRES PAVILLON BLEU

Critères	Baignade 1	Baignade 2
Ligne de bouées et/ou bassin délimitant la zone de baignade surveillée		
Nageur-sauveteur		
Poste de secours		
Flamme de couleur		
Eau d'excellente qualité		
Panneau «Info Baignade»		
Drapeau Pavillon Bleu		
Poubelles de tri		
Chien interdit sur la plage		
<b>PAVILLON BLEU (oui / non)</b>		

# LES DIY PAVILLON BLEU

## Fabrique un hôtel à insectes

### Fabrique ton liquide vaisselle maison avec tes parents

#### INGRÉDIENTS :

- > 0,8 L d'eau bouillante
- > 50 g de Savon de Marseille
- > 1 cuillère à soupe de Savon noir
- > 1 cuillère à soupe de Bicarbonate de soude
- > 1 cuillère à soupe de Vinaigre d'alcool
- > 1 cuillère à soupe de Cristaux de soude

#### USTENSILES :

- > Une bouteille de liquide vaisselle vide
- > Un entonnoir
- > Un grand verre doseur
- > Une cuillère à soupe

ETAPE 1 : Râpez le savon de Marseille dans l'eau puis portez à ébullition.

ETAPE 2 : Dans un récipient, mélangez le savon noir, le bicarbonate, le vinaigre d'alcool et les cristaux de soude, remuez.

ETAPE 3 : Versez l'eau bouillante dans le récipient, remuez.

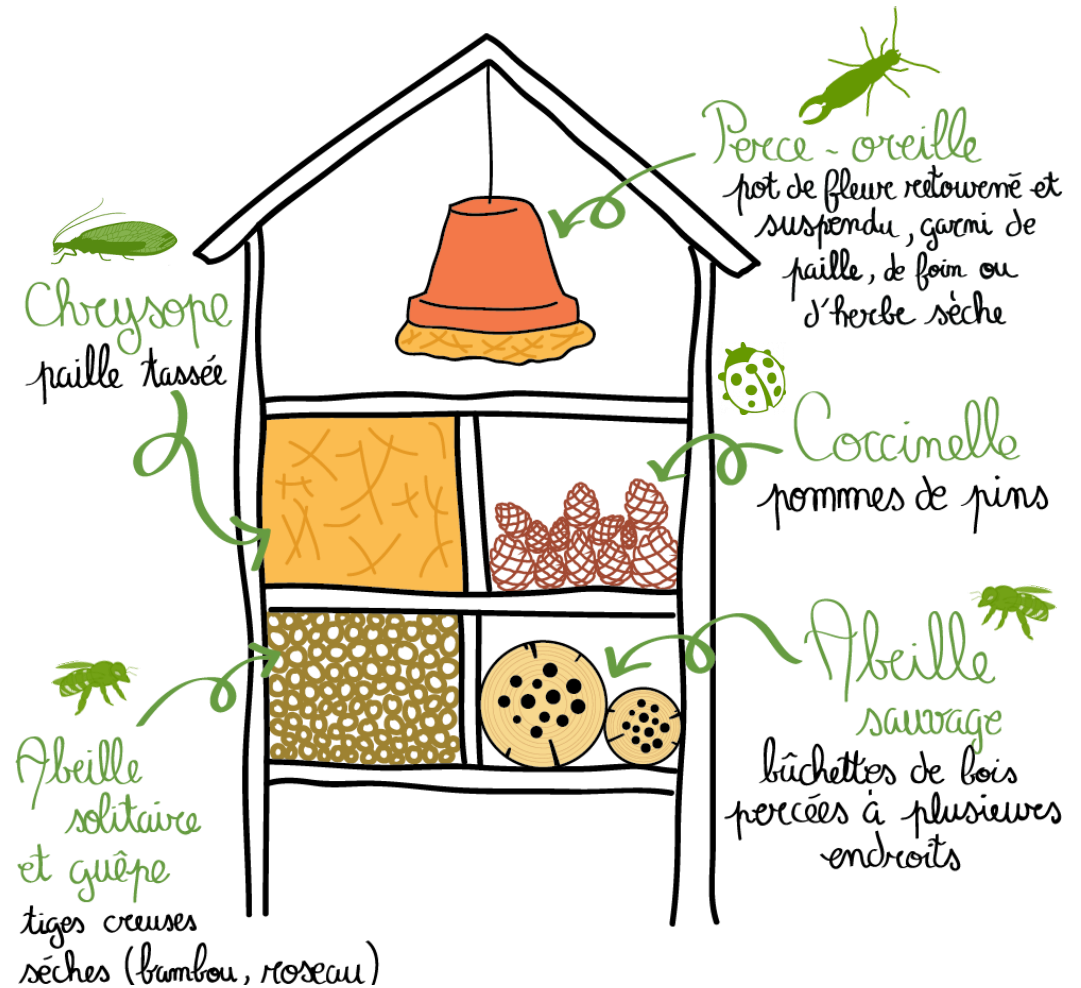
ETAPE 4 : Laissez le mélange reposer à l'air libre pendant plusieurs heures. Vous verrez qu'il passe d'un état liquide à une espèce de pâte.

ETAPE 5 : Mélangez énergiquement.



Les insectes sont de grands alliés pour notre jardin. Que ce soit les pollinisateurs ou les insectes prédateurs, chacun à un rôle à jouer ! L'hôtel à insectes est parfait pour leur offrir un refuge protégé et protecteur.

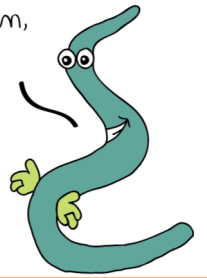
Pour la forme, laisse libre cours à ton imagination car il suffit de disposer de différentes niches pour y mettre les matériaux adaptés à chaque espèce ! Voici quelques exemples :



# TRI SÉLECTIF : CRITÈRE IMPÉRATIF DU

# PAVILLON BLEU

Trier ses déchets c'est bien,  
les réduire c'est mieux!



RELIE CHAQUE DÉCHET À LA BONNE POUBELLE



Bouteille en verre •



Restes de repas mélangés •



Couvercle du pot de confiture •



Brique de lait •



Pot de confiture •



Vaisselle jetable en plastique •



Coquille d'œuf •



Coton-tige •



Magazines •



Peau de banane •



Epluchures de légumes •



Vaisselle jetable biodégradable •

Les emballages recyclables et le papier



Le Verre



Les déchets non recyclables



Le composteur



## LES GESTES À FAIRE AU QUOTIDIEN POUR DIMINUER LE POIDS DE NOS POUBELLES

- J'appose un « Stop Pub » sur ma boîte aux lettres.
- J'évite le gaspillage, j'achète utile et en quantité raisonnable. Je cuisine les restes. Je range astucieusement les aliments dans le réfrigérateur.
- J'utilise le moins possible de produits à usage unique, j'utilise par exemple des piles rechargeables et de la vaisselle lavable ou compostable.
- Je loue, j'emprunte, je répare..., je loue les appareils dont je ne me sers pas souvent, je répare les appareils cassés et je donne ceux dont je ne me sers plus.
- J'achète malin, je privilégie les produits avec moins d'emballage, voire en urac. J'utilise mes propres contenants et sacs réutilisables. J'offre une seconde vie aux objets en les achetant d'occasion.
- Je n'imprime que si nécessaire, en recto-verso si possible sur du papier recyclé.
- Je favorise les produits respectueux de l'environnement, je fabrique mes propres produits ménagers écologiques.
- Je donne ce dont je ne me sers plus. Des associations ou des particuliers reprennent meubles, jouets et vêtements et les remettent en état pour que d'autres personnes puissent en bénéficier.

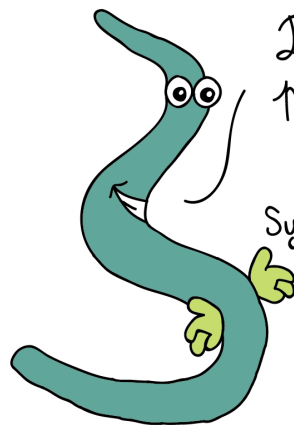
Réponses : Poubelle jaune : brique de lait, couvercle du pot de confiture, magazines / Poubelle verte : bouteille en verre, pot de confiture / Poubelle noire : restes de repas mélangés, vaisselles jetables en plastique, coton-tige / Composteur : coquille d'œuf, peau de banane, epluchures de légumes / Biodégradables, épluchures de légumes

# LA QUALITÉ DE L'EAU DE BAINADE

POUR CHAQUE ANALYSE RETROUVE LA QUALITÉ DE L'EAU DE BAINADE

## Comment est analysée l'eau de baignade ?

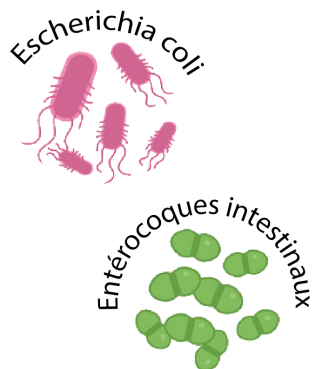
### ① Prélèvement de l'eau de baignade



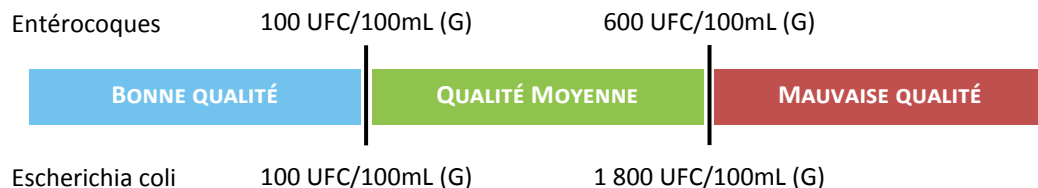
De juillet à août chaque semaine, un prélèvement d'eau est réalisé dans la zone de baignade, alternativement par l'Agence Régionale de la Santé et le Syndicat Mixte du Bassin Versant Tam Aval

### ② Analyse en laboratoire

La qualité des eaux de baignade est évaluée, selon les dispositions du Code de la Santé Publique, au moyen d'indicateurs bactériologiques de contamination fécale humaine ou animale : les bactéries recherchées en laboratoire sont les Escherichia coli et les entérocoques intestinaux. Plus elles sont présentes dans l'eau de baignade plus la qualité de l'eau est dégradée.



### ③ Classement de l'eau de baignade



### ANALYSES EAU BAINADE

Date : 01/07/2020  
Site : RIVIERES – AIGUELEZE Commune : RIVIERES  
Préleveur : Syndicat Mixte du Bassin Versant Tam Aval

PARAMÈTRES	RÉSULTATS
Entérocoques	15 UFC/100 mL
E. Coli	30 UFC/100 mL

### ANALYSES EAU BAINADE

Date : 31/07/2020  
Site : RIVIERES – AIGUELEZE Commune : RIVIERES  
Préleveur : Syndicat Mixte du Bassin Versant Tam Aval

PARAMÈTRES	RÉSULTATS
Entérocoques	200 UFC/100 mL
E. Coli	300 UFC/100 mL

### ANALYSES EAU BAINADE

Date : 15/08/2020  
Site : RIVIERES – AIGUELEZE Commune : RIVIERES  
Préleveur : Syndicat Mixte du Bassin Versant Tam Aval

PARAMÈTRES	RÉSULTATS
Entérocoques	20 UFC/100 mL
E. Coli	60 UFC/100 mL

	01/07/2020	31/07/2020	15/08/2020
EAU DE BONNE QUALITÉ			
EAU DE QUALITÉ MOYENNE			
EAU DE MAUVAISE QUALITÉ			

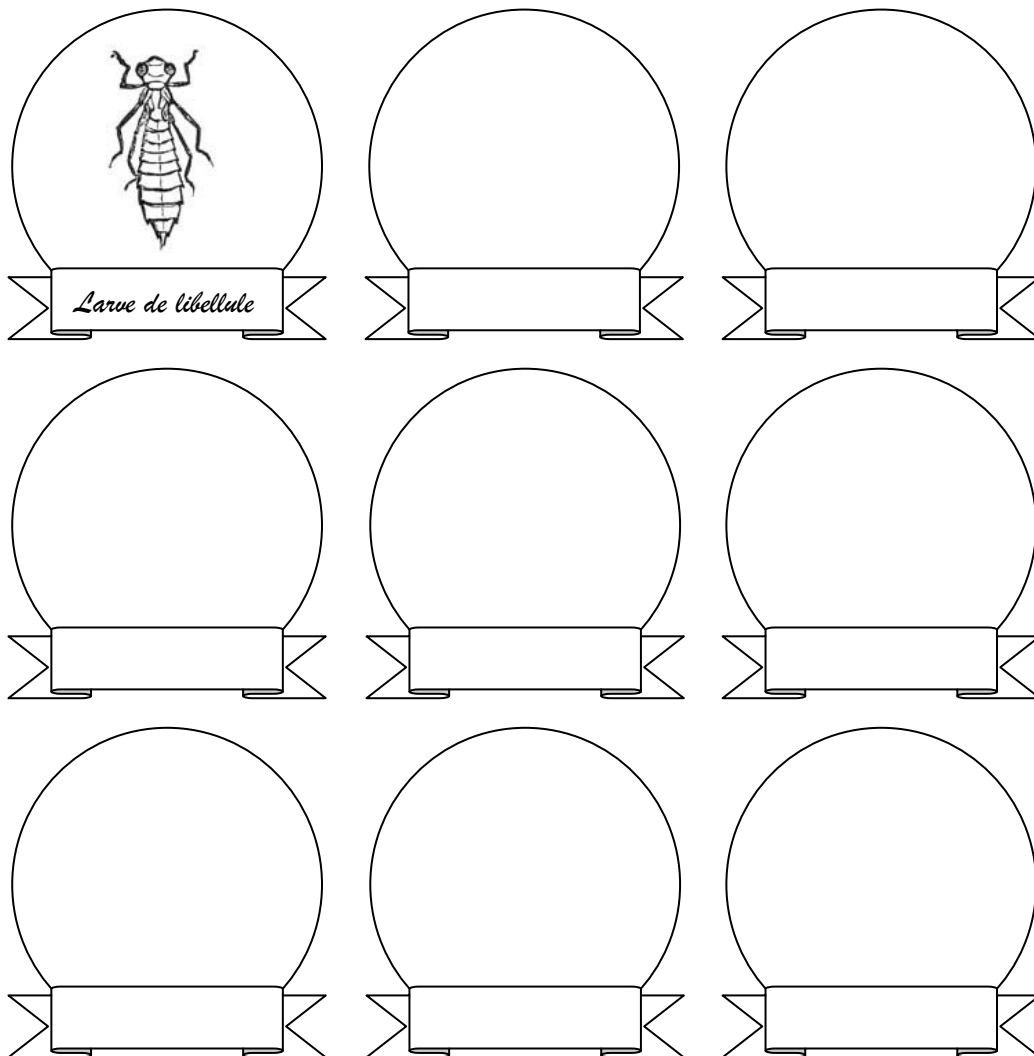
Réponses : 01.07.2019 : Eau de bonne qualité / 31.07.2019 : Eau de qualité moyenne / 15.08.2019 : Eau de bonne qualité

# LES PETITES BÊTES DE LA RIVIÈRE

DETERMINE LA QUALITÉ ÉCOLOGIQUE DE LA RIVIÈRE

APPROCHE-TOI DE LA RIVIÈRE ET OBSERVE SOUS LES CAILLOUX DU FOND

SI TU TROUVES DES PETITES BÊTES, DESSINES LES !



A L'AIDE DU TABLEAU CI-DESSOUS DÉTERMINE LA QUALITÉ ÉCOLOGIQUE

Exemple :

Larves	Nombre	Qualité écologique
Libellules	3	BONNE
Tricoptères	4	TRES BONNE
Ephémères	2	BONNE

CONCLUSION :

La qualité écologique de l'eau est **TRÈS BONNE** car c'est l'espèce la plus sensible (avec la meilleure qualité écologique) qui l'emporte.

	Qualité écologique
<p>Les plécoptères</p> <p>Larves Imago (adulte)</p>	Très bonne
<p>Les tricoptères (avec et sans fourreau)</p> <p>Larves Imago (adulte)</p> <p>L'ancyle (gastéropodes)</p>	
<p>Les éphémères</p> <p>Larves Imago (adulte)</p>	Bonne
<p>Les libellules (odonates)</p> <p>Le gammaré</p> <p>Certains mollusques</p> <p>Limnée Bivalve</p>	
<p>L'aselle (crustacés)</p> <p>Les punaises aquatiques</p> <p>Sangsue Notonecte Népe Naucore</p>	Moyenne
<p>Les moustiques (diptères)</p>	Médiocre
<p>L'éristale (diptère)</p>	Mauvaise



# MES VACANCES PAVILLON BLEU

## LE CHECKING DU PETIT ÉCOVOYAGEUR

COCHE LA CASE LORSQUE TU  
RESPECTES LA CONSIGNE



**Avant de partir je me prépare une trousse zéro déchet :**  
accessoires de pique-nique réutilisables, paille en bambou pour siroter  
mes jus, gourde pour boire l'eau du robinet...



**Pour me déplacer, je favorise les moyens de transport doux :**  
marche à pied, vélo, trottinette, bus...



**Pour manger, j'achète à proximité :**  
je vais au marché du village ou à la boulangerie du coin et je prends  
le temps de préparer mon délicieux pique-nique ou mon goûter.



**Pour les souvenirs, j'achète des produits locaux :**  
je profite d'une visite pour ramener un souvenir fait-main.



**En vacances, aussi, je trie :**  
je me renseigne sur les consignes de tri auprès des locaux et je les  
applique.



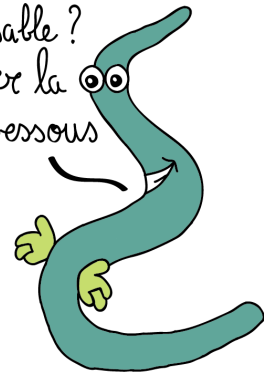
**Pour mes activités, je pense écologie :**  
une balade à vélo, une randonnée pédestre ou équestre, du canoë,  
l'escalade ou encore le tir à l'arc.. il existe tant d'activités nature !



**Je fais attention à ma consommation d'eau :**  
je prends des douches plutôt que des bains, je ne laisse pas couler  
l'eau inutilement et pour me rafraîchir, je vais me baigner dans les  
baignades aménagées et surveillées de la rivière.

- 7/7 ou 6/7 Wahou!! tu es un vrai de vrai ! Tu es un **écovoyageur** ! Grâce à tes écogestes, la planète se porte mieux ! Contamine ton entourage avec ta belle philosophie de voyage !
- 5/7 ou 4/7 Pas mal ! Tu as de bonnes idées, continue sur cette belle voie de vacances durables !
- = ou > à 3/7 Pas de panique tu feras mieux aux prochaines vacances !

Alors es-tu un touriste écoresponsable ?  
Peut-être as-tu d'autres idées pour sauver la  
planète ? Ça m'intéresse ! Note-les en dessous



---

---

---

---

---

---

---

---

---

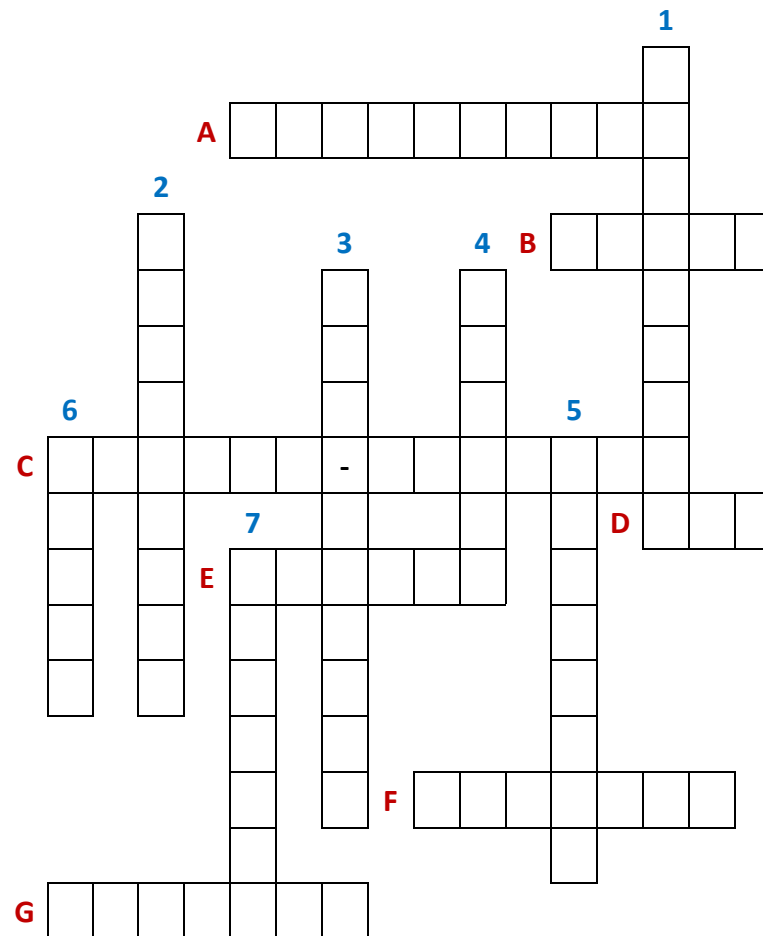
---

# LES PETITS JEUX POUR LES GRANDS

E N V I R O N N E M E N T  
 P R O T E C T I O N T N N  
 S O C R I V I E R E E E A  
 E C I I E E T A R M S E S  
 N I O S D H T T E Y M A R  
 S I L N S R U V L S B P E  
 I N A B F O E A I R A A V  
 B V B A L L N R S O I V N  
 I E E R E A U T R T G I I  
 L R L R I O E E D S N L S  
 I T P A T H N A N A A L S  
 S E Y G C A N O E C D O A  
 A B E E C O L O G I E N B  
 T R D S E I R E T C A B T  
 I E R I O T A R O B A L V  
 O S E C U R I T E I S E E  
 N O I T A T E G E V R U N

- Analyse
- Bactéries
- Baignade
- Barrages
- Bassin versant
- Canoe
- Castor
- Confluence
- Dechets
- Ecologie
- Environnement
- Ete
- Heron
- Invertebres
- Label
- Laboratoire
- Loutre
- Pavillon bleu
- Poisson
- Prelevement
- Protection
- Riviere
- Sensibilisation
- Sécurité
- Tarn
- Tourisme
- Tri
- Vegetation

Mot caché :



1. Plante semi-aquatique ayant l'appareil végétatif aérien et les racines dans l'eau.
  2. Ensemble de la végétation arborée bordant un cours d'eau.
  3. Espace occupé par les eaux d'un cours d'eau en période de basses eaux.
  4. Lieu d'où sort de terre l'eau des rivières.
  5. Cours d'eau qui se jette dans un autre.
  6. Bord longeant un cours d'eau.
  7. Obstruction du lit d'un cours d'eau.
- A. Lieu où se rejoignent les cours d'eau.  
 B. Ce qui vient avant.  
 C. Espace géographique alimentant un cours d'eau et drainé par celui-ci.  
 D. De composé chimique H<sub>2</sub>O.  
 E. Débit minimal d'un cours d'eau.  
 F. Sinuosité d'un cours d'eau.  
 G. Lieu où les poissons déposent leurs œufs.

Réponses : Mot caché : SYNDICAT DE RIVIERE TARN  
 1. HELOPHYTE / 2. RIPISYLVE / 3. LIT-MINEUR / 4. SOURCE / 5. AFFLUENT / 6. BERGE / 7. EMBACLE  
 A. CONFLUENCE / B. AMONT / C. BASSIN VERSANT / D. EAU / E. ETIAGE / F. MEANDRE / G. FRAYERE

# LES PETITS JEUX POUR LES ENFANTS

## ENIGME : TRAVERSER LA RIVIÈRE À L'AIDE DU BAC DE PÉCOTTE

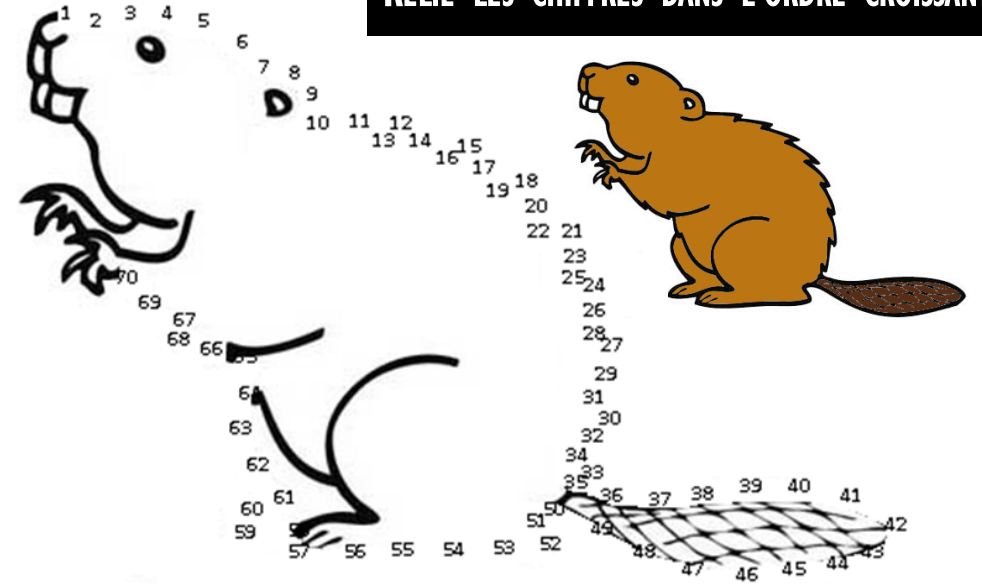
Henri doit faire passer la Loutre, l'Écrevisse et l'Algue de l'autre côté de la rivière. Mais il ne reste qu'une place sur le bac de Pécotte.

De plus, si l'écrevisse et la loutre sont ensemble sur une berge quand Henri s'éloigne, la loutre mange l'écrevisse. Et si l'écrevisse et l'algue sont ensemble quand Henri s'éloigne, l'écrevisse mange l'algue.

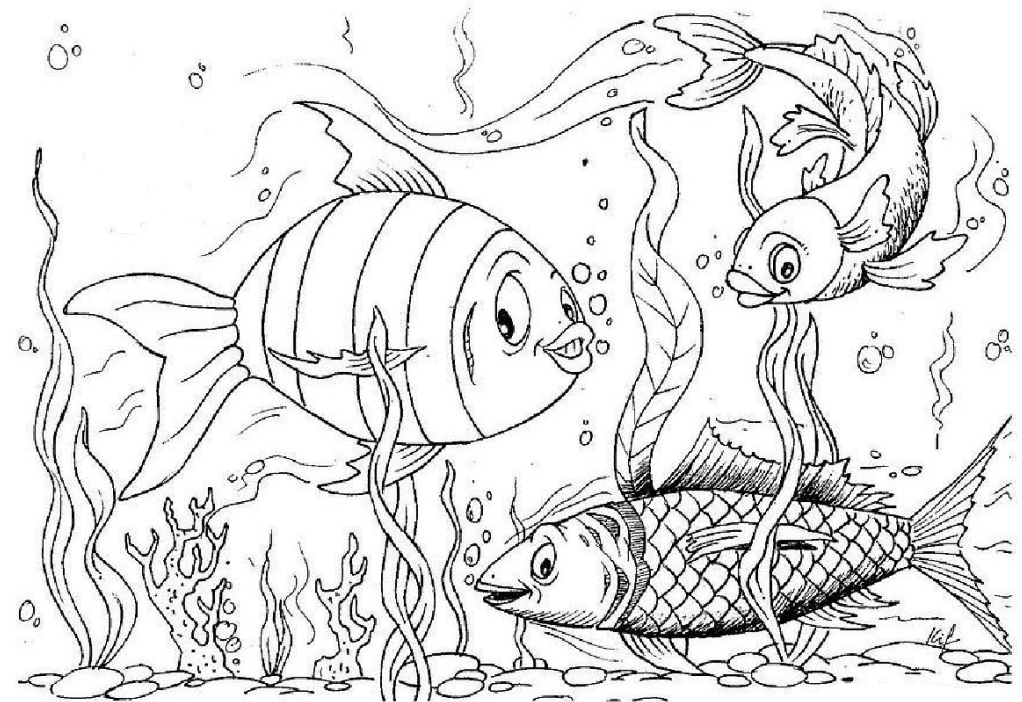
Aide Henri à faire traverser tout le monde sans que personne ne soit mangé !



## RELIE LES CHIFFRES DANS L'ORDRE CROISSANT



## COLORIAGE



# MON HERBIER TARNAIS

Fabrique ton herbier des arbres en bordure du Tarn

À PARTIR DES DESCRIPTIONS CI-DESSOUS, RETROUVE LES ARBRES AU BORD DU TARN, PRÉLÈVE UNE FEUILLE, FAIT LA SÉCHER PUIS COLLE LA PAR-DESSUS LE DESSIN LUI CORRESPONDANT.

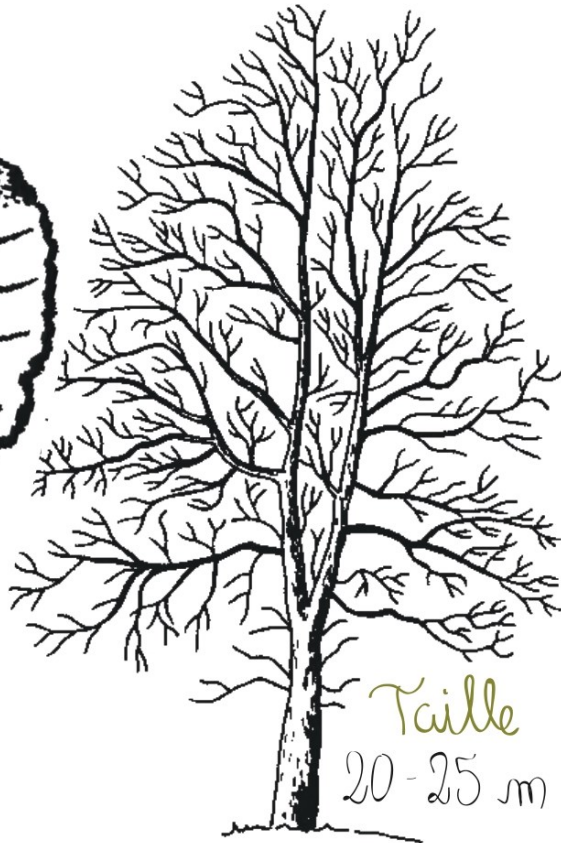
**Aulne glutineux**  
(*Alnus glutinosa*)

Feuille ovale

arrondie et tronquée au sommet comme en forme de



Fruit petit cône brun foncé nommé STROBILE



Taille 20-25 m

**Saule blanc**  
(*Salix alba*)



Feuille lancéolée dentée et de couleur argentée



Fleur chaton jaune

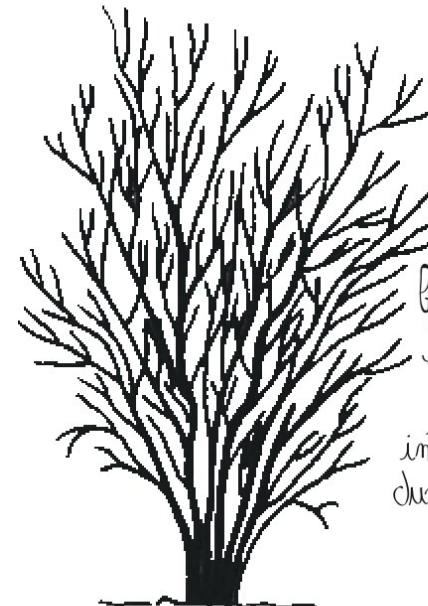


Taille 15-25 m

**Noisetier**  
(*Corylus avellana*)



Fruit NOISETTE



Taille 4-8 m

Feuille forme ovale terminée en pointe face intérieure duretéuse



SYNDICAT MIXTE DU BASSIN VERSANT



Syndicat Mixte du Bassin Versant Tarn Aval  
Abbaye Saint Michel  
81600 GAILLAC7  
[www.syndicat-tarnaval.e-monsite.com](http://www.syndicat-tarnaval.e-monsite.com)



Mairie de Trébas les Bains  
Rue de l'hôtel de ville  
81340 Trébas les Bains  
[www.mairie-trebaslesbains.fr](http://www.mairie-trebaslesbains.fr)



Mairie de Rivières  
Le bourg  
81600 Rivières  
[www.mairie-rivieres.com](http://www.mairie-rivieres.com)

Pour plus d'informations :

sur le Pavillon Bleu : [www.pavillonbleu.org](http://www.pavillonbleu.org)

sur la qualité des eaux de baignade : <https://baignades.sante.gouv.fr/baignades/homeMap.do>